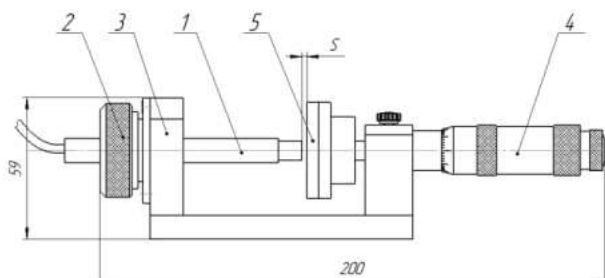




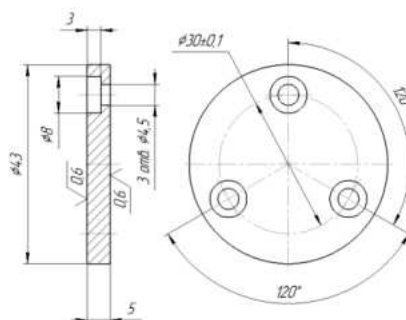
ИЗМЕРИТЕЛЬ ЛИНЕЙНЫХ ПЕРЕМЕЩЕНИЙ

# ILP-160

Измеритель линейных перемещений ILP-160 предназначен для калибровки преобразователей перемещения совместно с формирователями сигнала.



Внешний вид станда ILP-160. 1 – поверяемый преобразователь перемещения вихретоковый; 2 – цанговый зажим; 3 – стойка; 4 – отсчетное устройство типа микрометр МК 25-50 мм; 5 – эталон металла марки 20X13.



Эталон металла марки 20X13

Диапазон измерения перемещения, мм	от 0 до 25
Основная погрешность измерения перемещения, мм	±0,01
Габаритные размеры станда, мм	200×44×59
Масса, кг, не более	0,5



Внешний вид станда ILP-160