

МРМ 45x22, МРМ 32x22

Металлопъезокерамические мембраны

1. Назначение

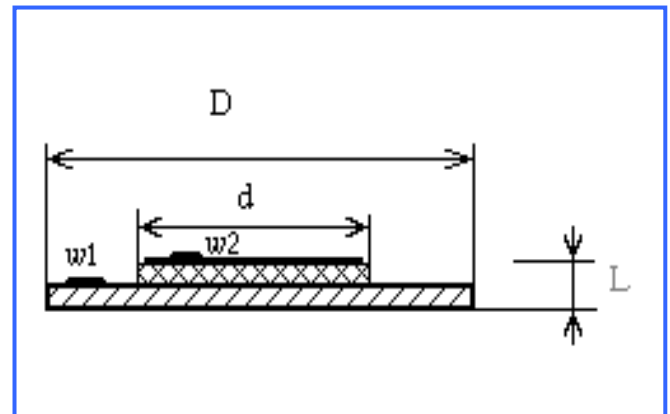
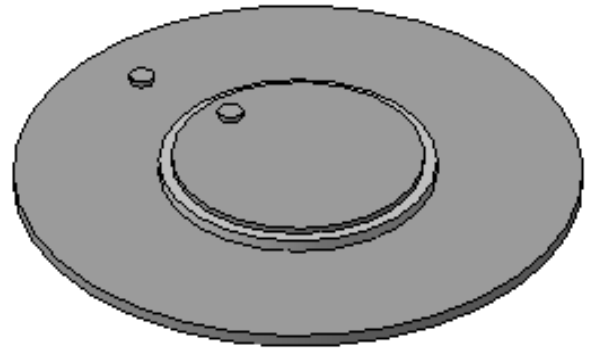
Преобразование электрического сигнала в звуковое давление.

2. Применение

Сирены, вызывные приборы и телефоны.

3. Конструкция

Конструкция включает мембрану, выполненную из алюминиевого, титанового сплава, или спецстали к которой присоединен пьезокерамический элемент с нанесенным на нем металлическим электродом методом диффузионной сварки. Присоединение проводов к МПМ рекомендуется пайкой низкотемпературными припоями с применением теплоотвода.



4. Технические характеристики:

Наименование параметра	Единицы	Величина
Резонансная частота при зажатии по периметру мембраны,	кГц	2
Уровень звукового давления при зажатии по периметру при синусоидальном напряжении 10 В на резонансной частоте на расстоянии 1 м, не менее	D _b	85
Номинальное переменное напряжение на мембране	В	40
Кратковременное переменное напряжение на мембране	В	75
Интервал рабочих температур	°С	-40 ... +50
Диаметр пьезоэлемента (d)	мм	22
Диаметр мембраны (D)	мм	45 (32)